

佐渡市オンライン商談会バイヤーリスト

・JR東日本商事(地域産品スーパーを運営)

『のもの』

JR東日本グループが展開する「地域再発見プロジェクト」の一環として、地産品の発掘や、当社直営店舗の地産品ショップ「のもの」（上野店・秋葉原店）での販売、通信販売、飲食店・物販店への卸売を行っています。

また、地産品の販路拡大に向けて、関東近郊で産直市や小規模マルシェを開催し、生産者の方々へ新しい販売チャンネルを提供しています。



・良品工房(高質系スーパー)

『ニッコリーナ エキュート東京店』

日本列島の北から南まで「見てにっこり、食べてにっこり、知ってにっこり」の商品を取りそろえています。ちょっとした手みやげにも、新幹線のビールのお供にも、あなたのお気に入りが見つかります！



・鉄道会館(東京駅で飲食店を中心とした商業施設を運営)

JR東日本グループである当社は、歴史ある東京駅を舞台に「出逢創造」を企業理念としています。東京駅は、鉄道はもちろん、人生、文化、地域、時代あらゆるものが出逢い、クロスする場所です。「Cross G」は、その東京駅(= GRAND STATION)を舞台に異なるもの同士を結びつけ、あたらしい価値、物語を生み出すことを目的に、当社の新たなプロジェクトとして始動しました。JR東日本グループにおける、地域との連携を強化する「共創」戦略のもと、地域食材をテーマとしたメニューフェアや地域PRイベントの開催、地域素材と首都圏の事業者をつなぐ新商品の開発など、既存のスキームに捉われず幅広い地方創生事業に取り組んでいます。



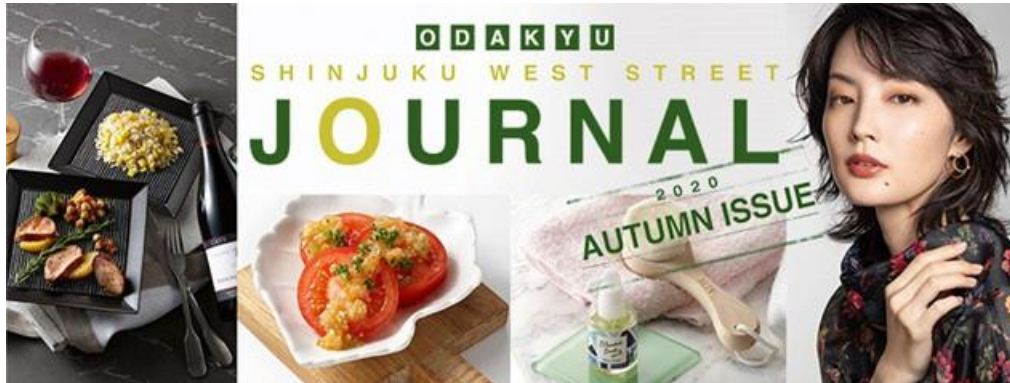
・信濃屋(高質系スーパー)

東京都世田谷地区にスーパーマーケットを3店舗展開しております。酒販店舗においても輸入食品・菓子・チーズ・加工肉・青果物などプロの方に信頼される食材を取り扱っております。青果、鮮魚、精肉、惣菜の生鮮4部門と、輸入食品・輸入菓子の品揃えを強化したフード部門。お客様の「毎日の食卓」から「ハレの日の演出」まで食生活の楽しさを演出します。



・小田急百貨店(百貨店)

小田急百貨店は、1962年に新宿で営業を開始した百貨店です。
小田急グループに属する株式会社小田急百貨店が運営しており、新宿、町田、藤沢に店舗を展開しています。



・ふるさとサービス(地域食材ECを運営)

『ニッポンセレクト』

全国の中小企業・小規模事業者等が、地域資源の活用などにより開発した商品や、魅力ある隠れた地域産品等をWEBを通じて紹介・販売し、中小企業・小規模事業者の商品展開力・販売力の向上等を図ることを目的とした産直お取り寄せのECサイトです。

